

LINK11 DDoS REPORT Q1 2020

BEDROHUNGSLAGE

GRÖÖE, DAUER UND VEKTOREN VON DDoS-ATTACKEN

Die Bandbreiten von DDoS-Angriffen haben weiter zugenommen, wie aktuellen Zahlen aus dem Link11 Security Operations Center zu DDoS-Angriffen zeigen. Großvolumige Angriffe und eine Vielzahl von Multivektor-Angriffen können unzureichend geschützte Unternehmen vor große Herausforderungen stellen.

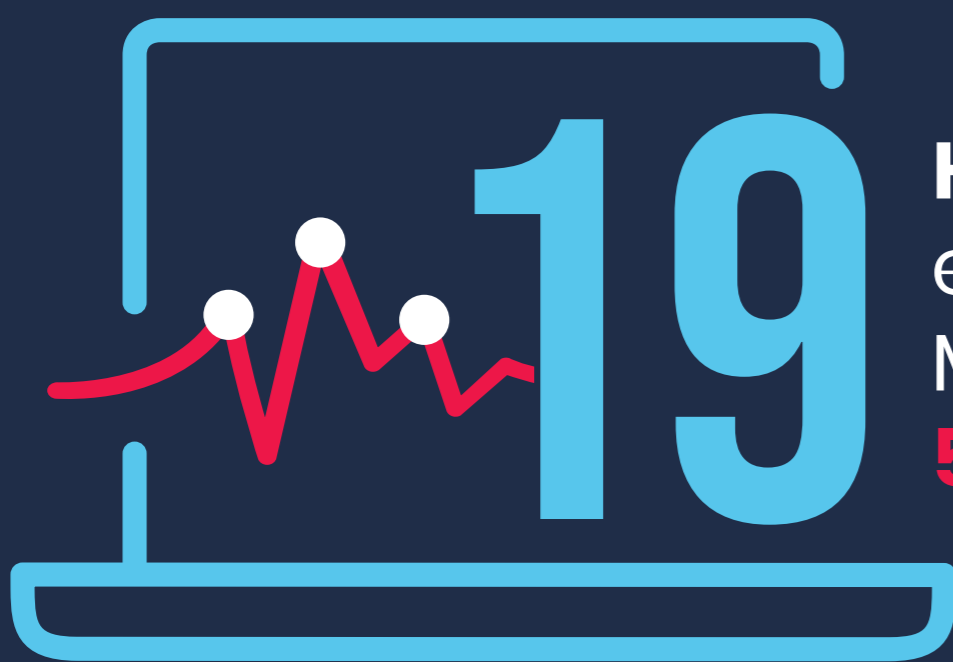
+81 %

Die maximale Attacken-Bandbreite hat sich im Vergleich zum Vorjahr **NAHEZU VERDOPPELT.**



Der größte DDoS-Angriff wurde mit

406 GBPS
gestoppt



Hochvolumen-Angriffe erreichten in Q1 2020 Maximalwerte von über **50 GBPS**

Der Anteil der **MULTIVEKTOR-ANGRIFFE** stieg von

47 %
im Q1 2019

auf

64 %
im Q1 2020



66 %



aller Multivektor-Angriffe kombinierten **2-3 VEKTOREN**

47 %



aller DDoS-Angriffe **MISSBRAUCHTEN INSTANZEN AUS DER PUBLIC CLOUD,** im Vergleich zu

31 %



im Vorjahr



am häufigsten zwischen **20 und 21 Uhr**



eher selten zwischen **9 und 10 Uhr**

DIE ATTACKEN AUF UNTERNEHMEN

erfolgten am häufigsten zwischen **20 und 21 Uhr**, die niedrigsten Angriffsaktivitäten wurden im Schnitt zwischen **9 und 10 Uhr** MEZ verzeichnet.

