

Pressemeldung von MPDV

## Planning & Scheduling Baustein im Modell „Smart Factory Elements“

**Mosbach, 25.07.2019** – Der Regelkreis im Modell „Smart Factory Elements“ sieht vor, dass auf Basis von Vorgaben unterschiedlicher Quellen die Fertigung geplant (Planning & Scheduling) und diese Planung dann umgesetzt bzw. ausgeführt (Execution) wird. Die dabei erfassten Daten werden analysiert (Analytics), um daraus unter anderem Vorhersagen abzuleiten (Prediction), die zusammen mit anderen Erkenntnissen wiederum in die Planung einfließen können. Das Industrial Internet of Things unterstützt diesen Kreislauf durch die Erfassung und Bereitstellung von Daten.

### Planning & Scheduling als Dreh- und Angelpunkt

In einer Smart Factory geht das Planen und Vorbereiten weit über das Verschieben von Pappkärtchen auf einer Wandstecktafel hinaus. Vielmehr ist die Feinplanung der Fertigung geprägt von komplexen Abhängigkeiten und Rahmenbedingungen, die nur mit flexiblen IT-Tools optimal erfüllt werden können. Ein bereits am Markt etabliertes Beispiel für solch ein Tool ist das Manufacturing Execution System (MES) HYDRA von MPDV. Hier können Maschinen, Werkzeuge, Aufträge, Material, Energie und Personal effizient eingeplant werden. Das System berücksichtigt sämtliche Zusammenhänge und stellt zudem automatische Planungs- und Belegungsalgorithmen zur Verfügung, die es dem Planer erleichtern, komplexe Fertigungsszenarien zu handhaben.

Neben der reinen Fertigungsplanung unterstützt HYDRA aber auch Vorbereitungen in der Qualitätssicherung und ermöglicht mit der Werker selbstprüfung eine nahtlose Vernetzung von Produktions- und Qualitätsprozessen. Darüber hinaus gilt es Wartungs- und Instandhaltungsaktivitäten zu planen – auch hierzu bietet HYDRA geeignete Funktionen wie beispielsweise den Wartungskalender.

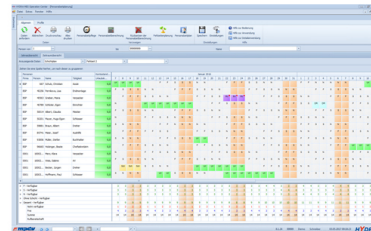
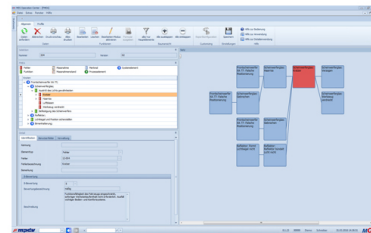
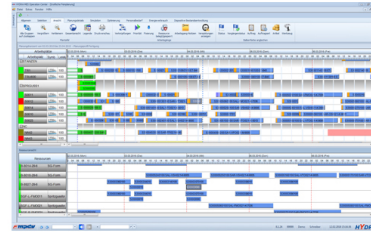
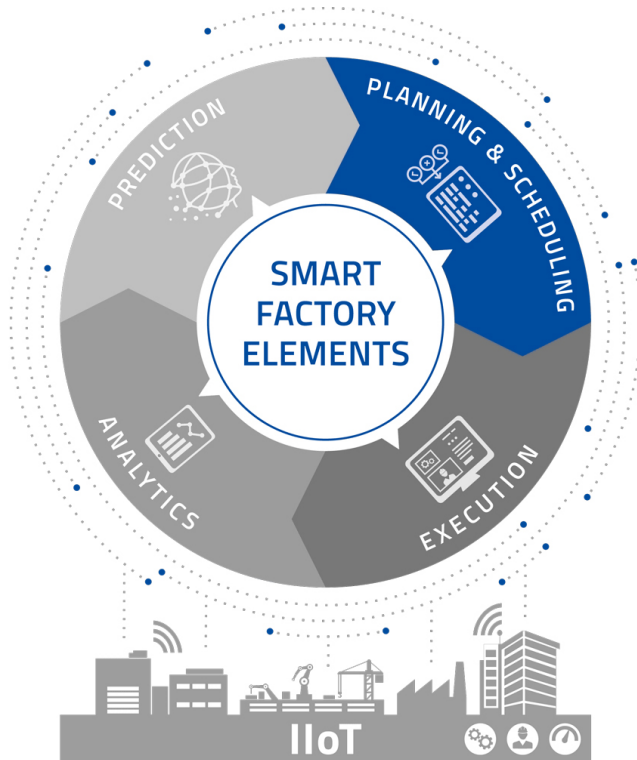
Letztendlich erfüllt das MES HYDRA alle Anforderungen, die das Modell „Smart Factory Elements“ an ein modernes IT-Tool für Planning & Scheduling stellt.

Mehr zum Modell Smart Factory Elements unter <http://mpdv.info/pmsfeplanning>

Mehr zum MES HYDRA unter <http://mpdv.info/pmsfehydra>

(ca. 2.000 Zeichen)

## Bildmaterial



Als Bestandteil im Modell „Smart Factory Elements“ beinhaltet Planning & Scheduling ein breites Spektrum an Funktionen und Anwendungen zur Planung und Vorbereitung von fertigungsnahen Abläufen.

Bildquelle: MPDV

## Keywords / Schlagworte

MPDV, Modell Smart Factory Elements, Manufacturing Execution System (MES), HYDRA, Planning & Scheduling

## Über MPDV

MPDV mit Hauptsitz in Mosbach ist der Marktführer für IT-Lösungen in der Fertigung. Mit mehr als 40 Jahren Projekterfahrung im Produktionsumfeld verfügt MPDV über umfangreiches Fachwissen und unterstützt Unternehmen jeder Größe auf ihrem Weg zur Smart Factory. Produkte wie das Manufacturing Execution System (MES) HYDRA von MPDV oder die Manufacturing Integration Platform (MIP) ermöglichen es Fertigungsunternehmen, ihre Produktionsprozesse effizienter zu gestalten und dem Wettbewerb so einen Schritt voraus zu sein. In Echtzeit lassen sich mit den Systemen fertigungsnahe Daten entlang der gesamten Wertschöpfungskette erfassen und auswerten. Verzögert sich der Produktionsprozess, erkennen Mitarbeiter das sofort und können gezielt Maßnahmen einleiten. Täglich nutzen weltweit mehr als 800.000 Menschen in über 1.250 Fertigungsunternehmen die innovativen Softwarelösungen von MPDV. Dazu zählen namhafte Unternehmen aller Branchen. MPDV beschäftigt rund 480 Mitarbeiter an dreizehn Standorten in Deutschland, China, Malaysia, der Schweiz, Singapur und den USA. Weitere Informationen unter [www.mpdv.com](http://www.mpdv.com).

## Pressekontakt

MPDV Mikrolab GmbH  
**Nadja Neubig**  
Römerring 1  
74821 Mosbach

Fon +49 6261 9209-0  
Fax +49 6261 18139  
[n.neubig@mpdv.com](mailto:n.neubig@mpdv.com)  
[www.mpdv.com](http://www.mpdv.com)