

Pražská Plynárenská erhält von Asseco mobile Unterstützung für den Außendienst.

Pražská plynárenská, a.s. (Prag Gas) ist einer der größten Energielieferanten in Tschechien. Mitglied der **Pražská plynárenská**-Gruppe sind unter anderem die Tochtergesellschaften **Pražská plynárenská Distribuce, a.s.** (PPD, Verteilnetzbetreiber) und **Pražská plynárenská Servis distribuce, a.s.** (PPSD, Netzserviceorganisation), die für die Gasversorgung der Hauptstadt Prag und der angrenzenden Gemeinden verantwortlich sind.

Seit Anfang 2019 nutzen beide Tochtergesellschaften die mobile Anwendungsplattform **WFMS** (Workforce Mobile Solution) von **Asseco**. Die Workforce Management Plattform wurde durch **Asseco Central Europe, a.s.** an die einzelnen Arbeitsprozesse von **PPD** und **PPSD** angepasst und unterstützt die Mitarbeiter bei der technischen Prüfung von Anlagen, bei Inspektionsarbeiten, bei der Behebung von Störungen sowie bei der Überprüfung des Leitungsnetzes auf Leckagen.

Integriert ist **WFMS** in die bereits bestehenden IT-Systeme **TOMS** von **Asseco**, für das operative Asset Management, und das Geoinformationssystem **ArcGIS**. Entwickelt wurde die Anwendung für mobile Endgeräte mit dem Betriebssystem Android.

Zurzeit nutzen rund 80 Außendienstmitarbeiter von **PPSD** die mobile Workforce Management Plattform im operativen Tagesgeschäft.

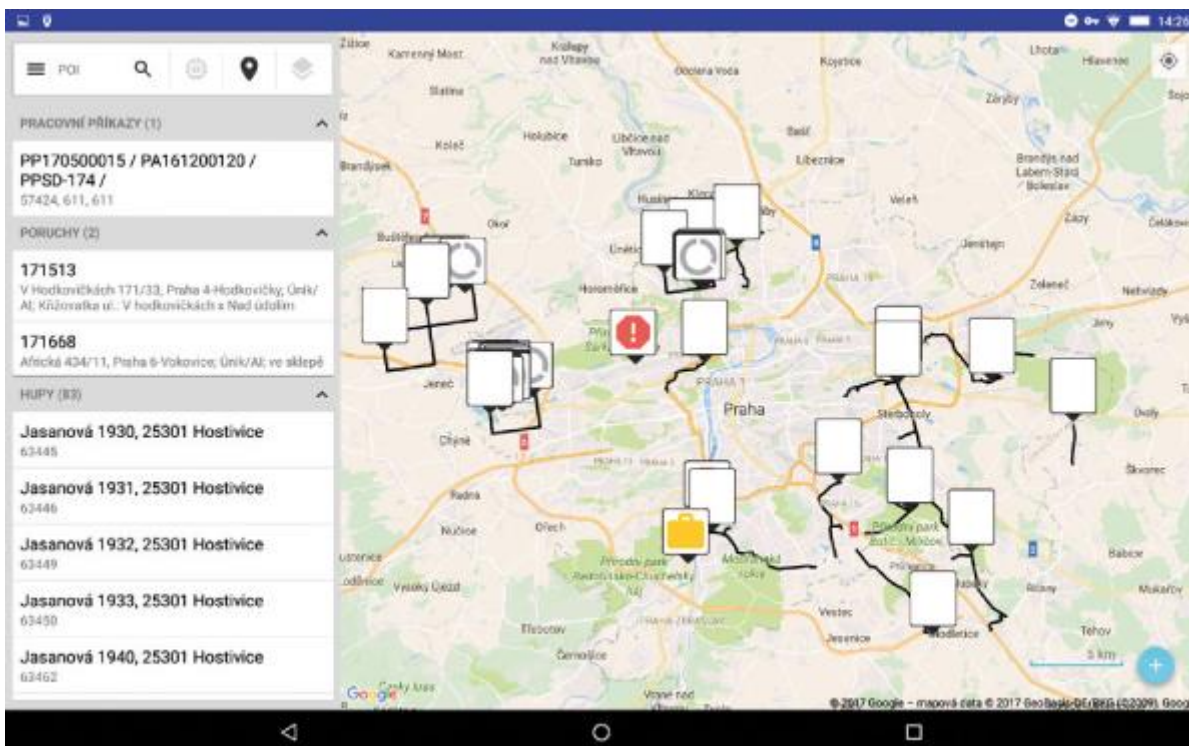


Abbildung 1: Kartenkomponente in WFMS von Asseco mit Aufträge, Störungen und Anlagen

Projektziel

Ziel der Einführung von **WFMS** ist es, den Außendienstmitarbeitern von **PPSD** eine Softwarelösung für die mobile Verwaltung und Optimierung ihrer Aufträge im Verteilnetz bereitzustellen. Techniker und Dispatcher des Verteilnetzbetreibers **PPD** planen diese Aufträge im betriebstechnischen Informationssystem **TOMS** und leiten sie zur Bearbeitung an die Außendienstmitarbeiter von **PPSD** weiter. Die Außendienstmitarbeiter erhalten die Arbeitsaufträge sowie alle weiteren Informationen zur Bearbeitung des Auftrags direkt auf ihre Android-Tablets im **WFMS**. Dort haben sie dann die Möglichkeit, die Arbeitsaufträge nach Priorität sowie nach geplantem Fertigstellungsdatum zu filtern.

WFMS ist eine umfassende Lösung mit einer Vielzahl effizienter Tools

- Synchronisierung der Arbeitsaufträge sowie die Bereitstellung aller relevanten Informationen direkt am Arbeitsort
- Übersicht über den aktuellen Arbeitsfortschritt
- Navigation zu den Anlagen des Verteilnetzes sowie zu den Arbeitsorten
- Aufgabenbeschreibung, Materiallisten und Details
- Visualisierung der Assets des Verteilnetzes auf einer Karte, einschließlich zusätzlicher Informationen
- Interaktive Formulare für die Dokumentation von Anlagen und Arbeitsabläufen
- Vor-Ort-Dokumentation festgestellter Störungen
- Dokumentation der geleisteten Arbeit (Zeiterfassung, Materialverbrauch, Kfz-Aufwände, Kosten)
- Fotodokumentation mit automatischer Zuordnung zu Arbeitsaufträgen und Anlagen

Nutzen & Vorteile

- Unterstützung bei der Vergabe und Annahme von Aufträgen zwischen dem Verteilnetzbetreiber **PPD** und dem Hauptdienstleister **PPSD**
- Transparente Übersicht über den aktuellen Arbeitsfortschritt
- Vermeidung von Arbeitsaufträgen, Protokollen und manuell erstellten Berichten auf Papier (Kosteneinsparung)
- Optimierung der Personalressourcen und Reduzierung des Zeitaufwandes für Arbeitsaufträge
- Aktuelle Informationen überall und jederzeit verfügbar
- Kontinuierliche Datenerhebung über den Zustand der Anlagen des Verteilnetzes, basierend auf technischen Audit- und Inspektionstätigkeiten (Störungen, Fehler, Diagnosemessungen)

PPD & PPSD – Erdgasverteiler für Prag

Die Aktiengesellschaft **Pražská plynárenská Distribuce, a.s. (PPD)** ist als Tochterunternehmen der **Pražská plynárenská, a.s.** gegründet worden. Seit 2007 stellt sie als Netzbetreiber die Erdgasversorgung in Prag sicher. Die Aufgabe von **PPD** ist der sichere Betrieb, die Instandhaltung und die Erneuerung des Gasverteilnetzes der tschechischen Hauptstadt Prag. Dies gewährleisten insgesamt 143 Mitarbeiter, welche über langjährige Erfahrungen im Betrieb und im Bau von Gasanlagen verfügen.

Pražská plynárenská Servis distribuce, a.s. (PPSD) ist ein weiteres Tochterunternehmen der **Pražská plynárenská, a.s.**. Innerhalb der **Pražská plynárenská**-Gruppe ist das Unternehmen als Dienstleister für den Bau sowie für die Wartung, Reparatur und Instandhaltung der Gasanlagen verantwortlich.

PPD & PPSD in Zahlen

- 4.437 km Gasleitungen (374 km Hoch-, 2.780 km Mittel- und 1.283 km Niederdrucknetze)
- 244 Gasdruckregel- und -messenanlagen
- 10.050 Hausregler
- 397.073 Abnahmestellen
- 14.380,7 Mio. kWh Erdgasabsatz je Jahr

Über Asseco

Asseco Central Europe, a.s. und **Asseco BERIT GmbH** sind Teil der **Asseco Group**, welche zu Europas größten börsennotierten IT-Unternehmen gehört. Mit über 25.000 Mitarbeitern ist die **Asseco Group** weltweit in mehr als 50 Ländern vertreten.

Die **Asseco BERIT GmbH** ist das Kompetenzzentrum für Geografische Informationssysteme, Mobiles Workforce Management, Asset Management Systeme und Prozesslösungen im Bereich Öffentliche Verwaltung, Ver- und Entsorgung sowie Industrie in Deutschland, Österreich und den angrenzenden Ländern.

Asseco Central Europe, a.s. ist in ihrem Heimatmarkt Tschechien sowie mit internationalen Aktivitäten der **Asseco Group** bei Geografischen Informationssystemen, Mobiles Workforce Management, Asset Management Systemen und Prozesslösungen im Bereich Öffentliche Verwaltung, Ver- und Entsorgung aktiv.

Pražská plynárenská Distribuce, a. s.

U Plynárny 500
CZ - 145 08 Praha 4
Tel.: +420 272 766 700
www.ppdistribuce.cz

Pražská plynárenská Servis distribuce, a.s.

U Plynárny 1450/2a
CZ - 140 00 Praha
Tel.: +420 272 766 700
www.ppas.cz

Asseco BERIT GmbH

Mundenheimer Straße 55
D – 68219 Mannheim
Tel.: +49 621 87805-0
E-Mail: info@asseco-berit.de
www.asseco-berit.de

Asseco Central Europe, a.s

Budějovická 778/3a
CZ – 140 00 Praha 4
Tel.: +420 234 292 500
E-Mail: sales@asseco-ce.com
<https://ce.asseco.com/en/>