

Integriertes Management des Maßnahmenbedarfs im Netz. Asseco und entellgenio intensivieren Zusammenarbeit.

Das Softwareunternehmen **Asseco** und das Beratungshaus **entellgenio** verzahnen die weitere Zusammenarbeit auf Grundlage erfolgreicher sowie langjähriger gemeinsamer Projektarbeit und verknüpfen die Ergebnisse der langfristigen Asset-Simulation aus **ASP** mit den operativen Maßnahmen und den Assets in der Asset-Management-Plattform **SAMO**. Ziel der gemeinsamen Lösung ist die integrierte Steuerung von lang-, mittel- und kurzfristigen Maßnahmenbedarfen und Projekten innerhalb kritischer Infrastrukturen sowie die integrierte Identifizierung des Maßnahmenbedarfs.

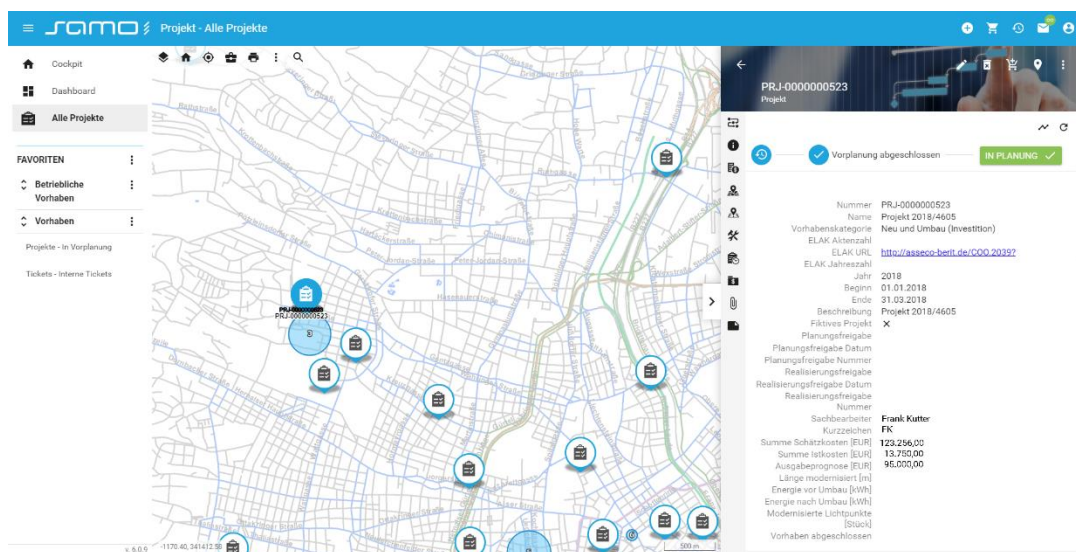


Abbildung 1 Übersicht über operative Maßnahmen, die im Einklang mit der Langfristig-Ausrichtung stehen.

Egal ob eigengetriebene oder fremdgesteuerte Planung, mit der Kombination von **SAMO** und **ASP** beim **Maßnahmenmanagement** visualisieren Betreibern von kritischen Infrastrukturen Zusammenhänge, bündeln Einzelmaßnahmen zu Projekten und erhalten Prozesstransparenz durch proaktive Statusverfolgung. **SAMO** und **ASP** ermöglichen es beim **Maßnahmenmanagement**, langfristig initiierte Maßnahmen mit operativen Projekten zu verbinden, um so Umsetzungsprojekte optimal zu planen, zu strukturieren und zu monitoren.

Mit der gemeinsamen Lösung von **Asseco** und **entellgenio** sollen Ausfälle und Beeinträchtigungen von kritischen Infrastrukturen, wie zum Beispiel Strom-, Gas-, Wasser- und Abwassernetze oder Verkehrsinfrastrukturen, minimiert werden. Folglich werden so empfindliche Versorgungsengpässe in wichtigen gesellschaftlichen Funktionen, wie beispielsweise in der Gewährleistung von Sicherheit und Gesundheit, reduziert.

Für Herbst dieses Jahres ist die Verfügbarkeit einer gemeinsamen Umgebung für Best Practice-Szenarien geplant.

Asseco BERIT GmbH

Mundenheimer Str. 55
68219 Mannheim

Tel. / Fax:

+49 621 878 05 0
+49 621 878 05 20

ASSECO
BERIT

Über entellgenio

entellgenio ist ein unabhängiges Beratungshaus mit Sitz in München. In unserer Tätigkeit konzentrieren wir uns auf kapitalintensive Infrastrukturunternehmen, wie z.B. Energieversorgungsunternehmen.

Mit Hilfe unserer bekannten Werkzeuge helfen wir innovativen Infrastrukturunternehmen bei komplexen, dynamischen Problemen intelligente, nachhaltige und fundierte Entscheidungen für die jeweilige Infrastruktur zu treffen. In der deutschsprachigen sowie europäischen Versorgungsindustrie gehören wir beim Thema Entscheidungsunterstützung und der Entwicklung und Optimierung von Investitions- und Instandhaltungsstrategien zu den Marktführern. **entellgenio** wird seit 2009 zu den wichtigsten Beratungsunternehmen für die Energiebranche gezählt. Erfahren Sie mehr über die Produkte und Dienstleistungen von **entellgenio** unter www.entellgenio.com.

Über Asseco

Die **Asseco BERIT GmbH** ist Teil der **Asseco-Gruppe**, welche zu Europas größten börsennotierten IT-Unternehmen gehört. Mit über 25.000 Mitarbeitern ist die **Asseco-Gruppe** weltweit in mehr als 50 Ländern vertreten.

Die **Asseco BERIT GmbH** ist das Kompetenzzentrum für Geografische Informationssysteme, Mobiles Workforce Management, Asset Management Systeme und Prozesslösungen im Bereich Öffentliche Verwaltung, Ver- und Entsorgung sowie Industrie in Deutschland, Österreich und den angrenzenden Ländern.

entellgenio

entellgenio GmbH

Ismaninger Str. 52
D – 81675 München
Tel.: +49 89 414243 980
E-Mail: info@entellgenio.com
entellgenio.com

ASSECO

Asseco BERIT GmbH

Mundenheimer Straße 55
D – 68219 Mannheim
Tel.: +49 621 87805-0
E-Mail: info@asseco-berit.de
asseco-berit.de