

RS18 Netzwerk-/Serverschränke

Der Schritt in eine weitere

19" Dimension



**(19")³ – die Formel
für mehr Raum.**





(19'')³ – die Formel für mehr Raum

Der RS18 eröffnet neue Möglichkeiten – flexibel in drei Dimensionen



Die genauen Parameter für Ihre Installation sind zu Projektbeginn noch nicht bekannt? In jedem Fall wird Ihnen zu wenig Platz zur Verfügung stehen! Und kurz vor der Umsetzung kommen dann auch noch jede Menge Änderungen auf Sie zu.

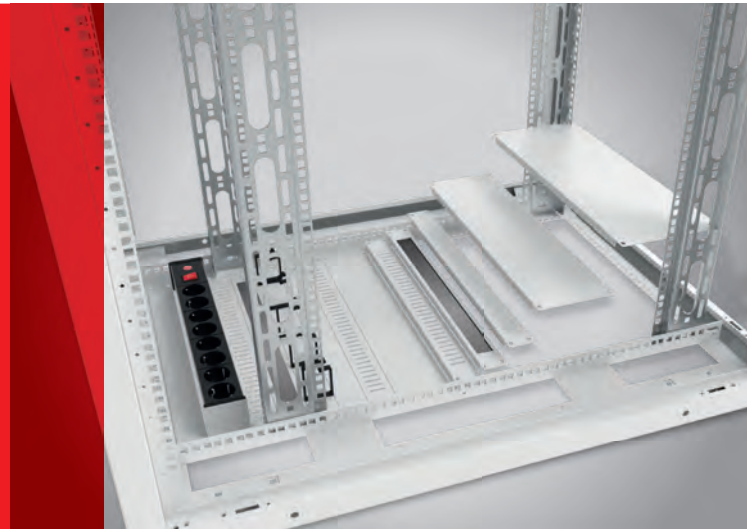
Kein Problem mit dem RS18! Völlig losgelöst von allen bekannten Begrenzungen und Beschränkungen passt er sich jedem Raum und jeder Herausforderung an. Heute und in Zukunft.

Machen Sie sich unabhängig – mit RS18, dem Serverschrank, der Ihr Unternehmen durch (19'')³ in alle Richtungen frei und flexibel vernetzt!

Mehr geht nicht!

1 Maximale Packungsdichte:

In den RS18 können 19''-Komponenten nicht nur wie gewohnt von vorn und von hinten eingebaut werden, sondern mit Ausbauschieben kann der Serverschrank auch seitlich einfach ausgebaut werden. Die dritte 19''-Dimension erschließt sich dank (19'')³ in Dach und Boden.



2 100 % Kalkulationssicherheit:

Das RS18-Rack ist mit 6 verschiedenen Türvarianten zu einem einzigen Preis erhältlich.

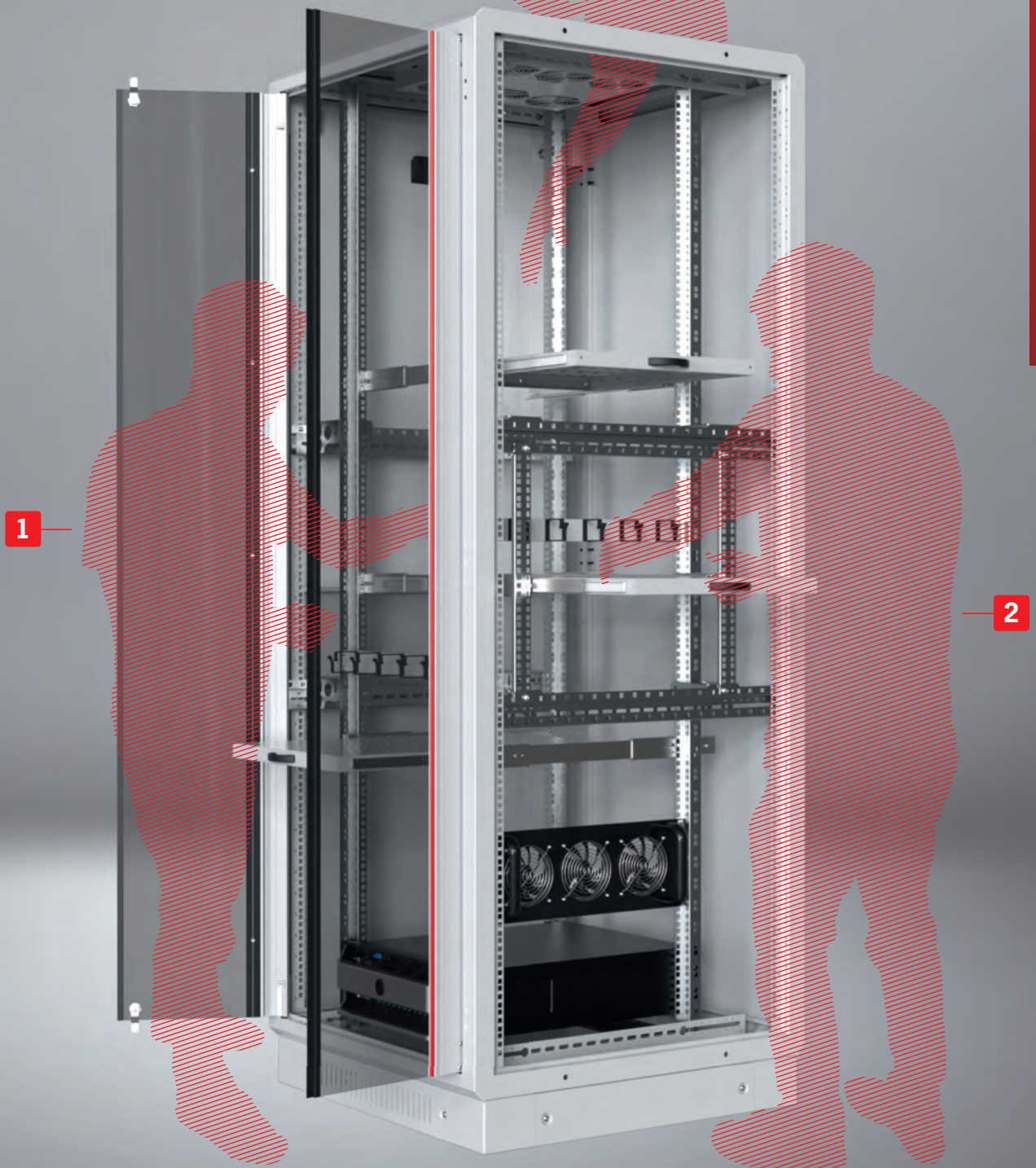


Frei hoch³



Alle Vorteile eines RS18 auf einen Blick

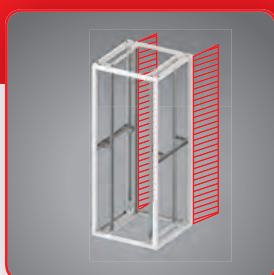
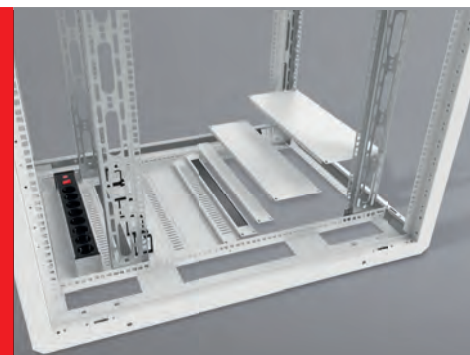
Das RS18-Netzwerk- und Serverschrank ist ein durchdachtes, modular aufgebautes Schranksystem, das mit Features ausgestattet ist, die sowohl beim Einsatz als einzelner Netzwerkschrank als auch im Rechenzentrum höchste Flexibilität bei maximaler Kostenkontrolle bieten.



Reinpacken, was geht und Platz sparen!

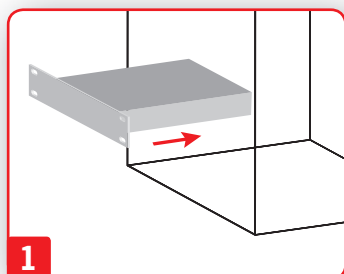
In den RS18 können 19"-Komponenten nicht nur wie gewohnt von vorne/hinten und von der Seite eingebaut werden, sondern dank $(19")^3$ auch oben im Dach, unten im Boden. Profitieren Sie von der maximal möglichen Packungsdichte bei deutlich reduziertem Platzbedarf.

Außerdem ist die Rückwand des RS18 als zweigeteilte Tür geplant und gebaut, sodass die Netzwerkschränke auch noch besonders raumsparend näher an der Wand platziert werden können.

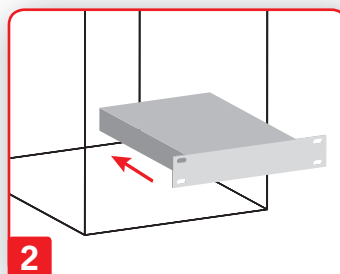


Flexibel in drei Dimensionen

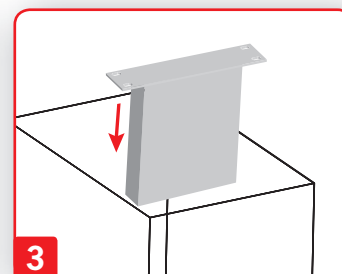
Dieses System bietet Ihnen die Möglichkeit, Netzwerk- und Serverkomponenten in drei Dimensionen zu verbauen.



1
Einbau
vorn und hinten



2
Einbau Seite
links und rechts



3
Einbau
Dach und Boden

Sicher kalkulieren – mit sechs Türvarianten zum Einheitspreis

Eine Tür – ein Preis

Durchsichtige oder geschlossene Türen, perforierte Türen, einteilige und zweiteilige Türen – der RS18 hat Türen für jeden Einsatz, für jede Umgebung.

Und selbst wenn sich im Laufe Ihres Projekts die Anforderungen an Ihre IT-Racks ändern, unser Preis bleibt, unabhängig davon, für welche Türvariante Sie sich schließlich entscheiden.

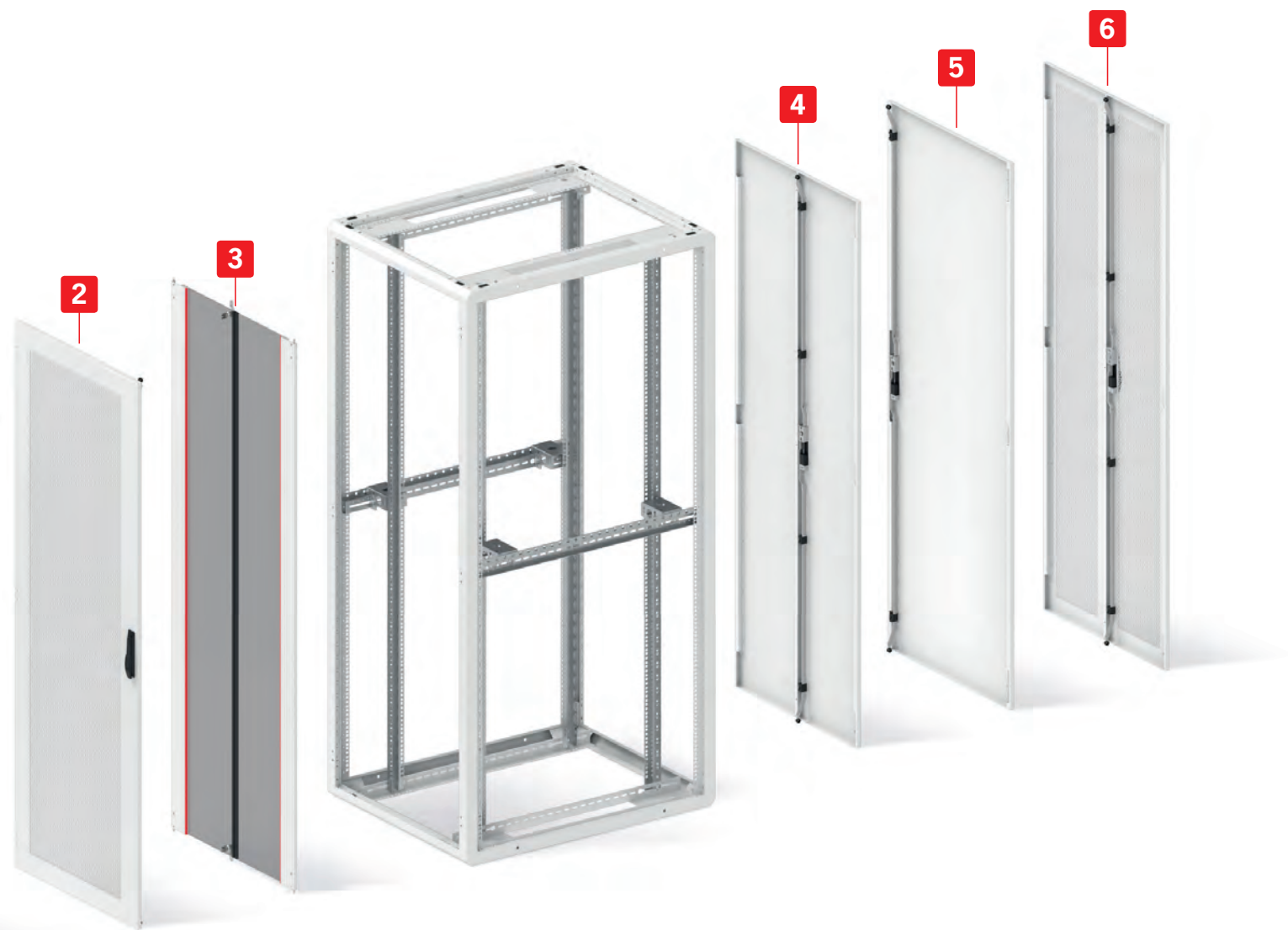
1



1



Einteilige
Glastür



Front-/Rücktüren



2

Einteilige
perforierte
Stahlblechtür



3

Zweiteilige
Glastür



4

Zweiteilige
Stahlblechtür



5

Einteilige
Stahlblechtür



6

Zweiteilige
perforierte
Stahlblechtür

Richtig schnell aufbauen – mit Features für eine einfache Montage

Da der RS18 im intelligenten Baukastensystem oder komplett vormontiert erhältlich ist, können Sie mit dem Schranksystem besonders einfach planen, schnell aufbauen, erweitern oder umbauen und ebenso schnell in Betrieb gehen.



Beschriftete

19"-Ebene

Die durchgängige Beschriftung der 19"-Profilschienen erleichtert die schnelle Montage der Einbauten im RS18.



Zweiteilige

Seitenwand

Die Seitenwand ist zweigeteilt, sodass das Rack von nur einer Person bequem und komfortabel montiert oder demon- tiert werden kann.



Von innen verstellbare

Standfüße

Mithilfe der verstellbaren Füße kann der RS18 ganz einfach von nur einer einzigen Person von innen ausgerichtet werden – das spart Zeit und Geld beim Aufbau.



RS18 – das Rack für kleine Räume

Da die Rückwand des RS18 als zweigeteilte Tür vorgesehen ist, können Sie den Serverschrank besonders nah an der Wand aufstellen.

Verschenden Sie keinen Raum! Nutzen Sie ihn!

Schneller am Start mit (19'')³

Praxiserprobte Features wie zweiteilige Rücktüren und Seitenwände, von innen verstellbare Standfüße und eine übersichtlich beschriftete 19"-Ebene unterstützen Sie beim schnellen Aufbau Ihres Serverschranks.

**Verwirklichen Sie Ihre IT-Projekte
in kürzester Zeit!**



Variantevielfalt³

im Baukastensystem oder vormontiert

Der RS18 bietet für alle Anwendungen das passende Gehäuse – als einzeln aufgestellter Serverschrank oder für komplette Rechenzentren. In den Basisvarianten wird der RS18 mit Glastür bzw. perforierter Tür, Seitenwänden, Dach- und Bodenblech sowie Sockel ausgeliefert. Im Baukastensystem können Sie sich Ihr Rack nach Ihren Bedürfnissen komplett individuell zusammenstellen.

Bestellen Sie Ihren RS18! Unsere Bestellhilfe unterstützt Sie dabei.

Höhen

22 bis 46 HE

Verschiedene Höheneinheiten für unterschiedliche Anforderungen

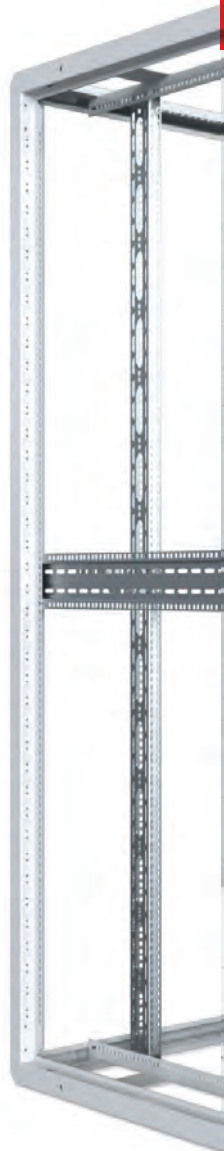
Tiefen

800 | 1000 | 1200

Breiten

600 | 800

Zwei Breiten und drei Tiefen für die perfekte Nutzung von Komponenten und Verkabelung



Nutzen Sie Ihre Gegebenheiten zu Ihrem Vorteil!

Sie benötigen Hilfe bei der Zusammenstellung Ihres Server-Racks oder haben Fragen zu unseren Produkten? Sprechen Sie uns gerne an!

**Bestellen Sie schnell und unkompliziert
online unter: www.cobinet.com/shop**

Freiheit in allen Dimensionen

Mit verschiedenen Höheneinheiten und Tiefen finden Sie immer den passenden Schrank für Ihre aktiven und passiven Komponenten. Die unterschiedlichen Breiten bieten Ihnen genügend Raum für Ihren Verkabelungsbedarf. Allen Typen gemeinsam ist die extrem hohe Belastbarkeit von bis zu 1.500 kg. Mit dem RS18 sind Sie für alle Anforderungen gerüstet.

Lassen Sie sich nicht einschränken –
machen Sie sich frei mit (19")³!



1500 kg

Hohe Belastbarkeit

Sofort einsatzbereit

Fix & fertig vormontierte Netzwerk- und Serverschränke

Vormontierte Netzwerk-/ Serverschränke RS18 mit Glastür



RS18 mit Türen, Seitenwänden, Dachblech, Bodenblech und Sockel

- 19"-Ebene (Breite 482,6 mm) vorne und hinten, tiefenverstellbar
- 19"-Ebene (Breite 482,6 mm) oben und unten im Schrankrahmen
- 19"-Ebene (Breite 482,6 mm) seitlich, optional möglich durch passende Zusatzkomponenten
- Glastür einteilig vorne, 180°-Scharniere
- Stahlblechtür zweiteilig hinten, 180°-Scharniere
- 3-Punktverriegelung vorne und hinten, Schwenkhebelgriff für Profilhalbzylinder
- Seitenwände, einteilig oder zweiteilig, abschließbar
- Gleichschließung für Türen und Seitenwände
- Dachblech mit Bürstenleisten und abgedecktem Ausbruch für Lüftereinheit
- Bodenblech mit Bürstenleisten
- 100 mm Sockel mit komplett versenkbaren Nivelierfüßen
- Korpus zerlegbar
- Belastbarkeit 1500 kg
- Schrank komplett geerdet
- RAL 7035 (lichtgrau)

	Breite in mm	Seitenwände	600			800		
	Tiefe in mm		800	1000	1200	800	1000	1200
Höhe inklusive Sockel	22 HE (1128 mm)	1-teilig	5468 P02	5460 P02	5462 P02	5488 P02	5480 P02	5482 P02
	26 HE (1306 mm)	1-teilig	5468 Q02	5460 Q02	5462 Q02	5488 Q02	5480 Q02	5482 Q02
	36 HE (1750 mm)	1-teilig	5468 R02	5460 R02	5462 R02	5488 R02	5480 R02	5482 R02
	42 HE (2017 mm)	2-teilig	5468 S02	5460 S02	5462 S02	5488 S02	5480 S02	5482 S02
	46 HE (2195 mm)	2-teilig	5468 T02	5460 T02	5462 T02	5488 T02	5480 T02	5482 T02

Auf Anfrage alle Modelle auch in RAL 9005 (tiefschwarz) erhältlich

Mit unseren vormontierten Netzwerk- und Serverschränken können Sie umgehend mit dem Ausbau Ihres Netzwerks oder Rechenzentrums beginnen. Die Racks sind wahlweise mit Glastür oder perforierter Tür erhältlich. **Sie brauchen nur noch das gewünschte Zubehör aussuchen!**

Vormontierte Netzwerk-/ Serverschränke RS18 belüftet



RS18 mit Türen, Seitenwänden, Dachblech, Bodenblech und Sockel

- 19"-Ebene (Breite 482,6 mm) vorne und hinten, tiefenverstellbar
- 19"-Ebene (Breite 482,6 mm) oben und unten im Schrankrahmen
- 19"-Ebene (Breite 482,6 mm) seitlich, optional möglich durch passende Zusatzkomponenten
- Perforierte Stahlblechtür einteilig vorne, 180°-Scharniere
- Perforierte Stahlblechtür zweiteilig hinten, 180°-Scharniere
- 3-Punktverriegelung vorne und hinten, Schwenkhebelgriff für Profilhalbzylinder
- Seitenwände, einteilig oder zweiteilig, abschließbar
- Gleichschließung für Türen und Seitenwände
- Dachblech mit Bürstenleisten und abgedecktem Ausbruch für Lüftereinheit
- Bodenblech mit Bürstenleisten
- 100 mm Sockel mit komplett versenkbaren Nivellierfüßen
- Korpus zerlegbar
- Belastbarkeit 1500 kg
- Schrank komplett geerdet
- RAL 7035 (lichtgrau)

Höhe
inklusive
Sockel

Breite in mm	Seitenwände	600			800		
		800	1000	1200	800	1000	1200
22 HE (1128 mm)	1-teilig	5468 P01	5460 P01	5462 P01	5488 P01	5480 P01	5482 P01
26 HE (1306 mm)	1-teilig	5468 Q01	5460 Q01	5462 Q01	5488 Q01	5480 Q01	5482 Q01
36 HE (1750 mm)	1-teilig	5468 R01	5460 R01	5462 R01	5488 R01	5480 R01	5482 R01
42 HE (2017 mm)	2-teilig	5468 S01	5460 S01	5462 S01	5488 S01	5480 S01	5482 S01
46 HE (2195 mm)	2-teilig	5468 T01	5460 T01	5462 T01	5488 T01	5480 T01	5482 T01

Auf Anfrage alle Modelle auch in RAL 9005 (tiefschwarz) erhältlich

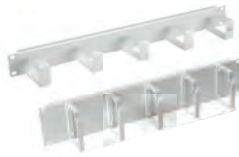
RS18 mit 800 mm Tiefe

und passendem Zubehör

5499 092	2 AC-Lüfter mit analogem Thermostat
5499 041	4 AC-Lüfter mit analogem Thermostat
5499 094	6 AC-Lüfter mit analogem Thermostat


Lüftereinheit analog 1

C-5010 077	1 HE Bügelgröße (H/T) ca. 40 x 65 mm
C-5010 078	1 HE Bügelgröße (H/T) ca. 40 x 100 mm
C-5010 079	2 HE Bügelgröße (H/T) ca. 80 x 100 mm


Kabelführung 19" 2

5499 034	1 HE Bügelgröße (H/T) ca. 44 x 72 mm
5499 035	2 HE Bügelgröße (H/T) ca. 88 x 72 mm

Kabelführungsbügel für die seitliche Montage am 19"-Rahmen

5499 067	Maße (B/T): 44 x 100 mm
5499 068	Maße (B/T): 88 x 66 mm


Kabelführung 3

Kabelabfangung

5499 076	Kabelabfangschiene L seitlich
5499 086	C-Profilschiene für den seitlichen Einbau
5499 085	C-Profilschiene für den Einbau in die 19"-Ebene



Kabelkanal für 800 mm breite Schränke

5499 159	Kabelkanal für 22 HE (1 VE = 2 Stück)
5499 158	Kabelkanal für 26 HE (1 VE = 2 Stück)
5499 157	Kabelkanal für 36 HE (1 VE = 2 Stück)
5499 050	Kabelkanal für 42 HE (1 VE = 2 Stück)
5499 156	Kabelkanal für 46 HE (1 VE = 2 Stück)



Seitliche Kabeltrasse (Breite 200 mm)

5499 162	Kabeltrasse für 22 HE
5499 161	Kabeltrasse für 26 HE
5499 160	Kabeltrasse für 36 HE
5499 091	Kabeltrasse für 42 HE
5499 090	Kabeltrasse für 46 HE

Steckdosenleiste Kunststoff

5010 345	8 x Schutzkontakt-Steckdosen ohne Schalter
5010 346	8 x Schutzkontakt-Steckdosen mit Schalter
5010 347	8 x Schutzkontakt-Steckdosen mit Überspannungsschutz

Steckdosenleiste Alu

5010 324	9 x Schutzkontakt-Steckdosen
5010 327	7 x Schutzkontakt-Steckdosen mit Schalter
5010 237/6	6 x Schutzkontakt-Steckdosen mit Überspannungsschutz


Stromversorgung 6
Belüftete Sockel 4


Höhe in mm	100	200		
Breite in mm	600	800	600	800
Artikelnr.	5499 001	5499 004	5499 007	5499 010

Erdung 5


5499 096	Potentialausgleichschiene mit 6 Anschlüssen und 2 Isolatoren
5499 097	Erdschiene mit 3 Isolatoren, 44 Anschlüsse für Erdungsleiter



7 Schrankgestelle 800 mm tief

Schrankgestell mit Boden- und Dachblech

Höhe in mm	22 HE		26 HE		36 HE		42 HE		46 HE	
Breite in mm	600	800	600	800	600	800	600	800	600	800
Artikelnr.	5468 P00	5488 P00	5468 Q00	5488 Q00	5468 R00	5488 R00	5468 S00	5488 S00	5468 T00	5488 T00

8 Seitwände für 800 mm tiefe Schränke

Seitenwände 1-teilig

5499 148	Seitenwand 1-teilig für 22 HE
5499 146	Seitenwand 1-teilig für 26 HE
5499 144	Seitenwand 1-teilig für 36 HE
5499 142	Seitenwand 1-teilig für 42 HE
5499 138	Seitenwand 1-teilig für 46 HE

Seitenwände 2-teilig

5499 056	Seitenwand 2-teilig für 42 HE
5499 140	Seitenwand 2-teilig für 46 HE

9 Fronttüren/Rücktüren

Glastür 1-teilig

Höhe in mm	22 HE		26 HE		36 HE		42 HE		46 HE	
Breite in mm	600	800	600	800	600	800	600	800	600	800
Artikelnr.	5499 122	5499 127	5499 098	5499 100	5499 102	5499 104	5499 069	5499 071	5499 112	5499 117

Stahlblechtür perforiert 1-teilig

Höhe in mm	22 HE		26 HE		36 HE		42 HE		46 HE	
Breite in mm	600	800	600	800	600	800	600	800	600	800
Artikelnr.	5499 120	5499 125	5499 059	5499 061	5499 063	5499 065	5499 052	5499 054	5499 110	5499 115

Glastür 2-teilig für 800 mm breite Schränke

Höhe in mm	22 HE	26 HE	36 HE	42 HE	46 HE
Breite in mm	800	800	800	800	800
Artikelnr.	5499 137	5499 075	5499 074	5499 073	5499 136

10 Rücktüren/Fronttüren

Stahlblechtür 2-teilig

Höhe in mm	22 HE		26 HE		36 HE		42 HE		46 HE	
Breite in mm	600	800	600	800	600	800	600	800	600	800
Artikelnr.	5499 123	5499 128	5499 099	5499 101	5499 103	5499 105	5499 070	5499 072	5499 113	5499 118

Stahlblechtür 1-teilig

Höhe in mm	22 HE		26 HE		36 HE		42 HE		46 HE	
Breite in mm	600	800	600	800	600	800	600	800	600	800
Artikelnr.	5499 124	5499 129	5499 132	5499 135	5499 131	5499 134	5499 130	5499 133	5499 114	5499 119

Stahlblechtür perforiert 2-teilig

Höhe in mm	22 HE		26 HE		36 HE		42 HE		46 HE	
Breite in mm	600	800	600	800	600	800	600	800	600	800
Artikelnr.	5499 121	5499 126	5499 060	5499 062	5499 064	5499 066	5499 053	5499 055	5499 111	5499 116

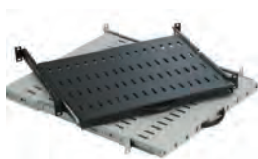
11 Fachböden 19"

Schwerlastfachboden fix Tiefe 740 mm

5499 106	für Abstand der 19"-Ebenen: 400 - 600 mm
5499 107	für Abstand der 19"-Ebenen: 600 - 900 mm

Schwerlastfachboden ausziehbar Tiefe 740 mm

5499 108	für Abstand der 19"-Ebenen: 400 - 600 mm
5499 109	für Abstand der 19"-Ebenen: 600 - 900 mm



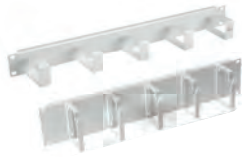
RS18 mit 1000 mm Tiefe

und passendem Zubehör

5499 092	2 AC-Lüfter mit analogem Thermostat
5499 041	4 AC-Lüfter mit analogem Thermostat
5499 094	6 AC-Lüfter mit analogem Thermostat


Lüftereinheit analog 1

C-5010 077	1 HE Bügelgröße (H/T) ca. 40 x 65 mm
C-5010 078	1 HE Bügelgröße (H/T) ca. 40 x 100 mm
C-5010 079	2 HE Bügelgröße (H/T) ca. 80 x 100 mm


Kabelführung 19" 2

5499 034	1 HE Bügelgröße (H/T) ca. 44 x 72 mm
5499 035	2 HE Bügelgröße (H/T) ca. 88 x 72 mm

Kabelführungsbügel für die seitliche Montage am 19"-Rahmen

5499 067	Maße (B/T): 44 x 100 mm
5499 068	Maße (B/T): 88 x 66 mm


Kabelführung 3

Kabelabfangung

5499 077	Kabelabfangschiene L seitlich
5499 087	C-Profilschiene für den seitlichen Einbau
5499 076	C-Profilschiene für den Einbau in die 19"-Ebene



Kabelkanal für 800 mm breite Schränke

5499 159	Kabelkanal für 22 HE (1 VE = 2 Stück)
5499 158	Kabelkanal für 26 HE (1 VE = 2 Stück)
5499 157	Kabelkanal für 36 HE (1 VE = 2 Stück)
5499 050	Kabelkanal für 42 HE (1 VE = 2 Stück)
5499 156	Kabelkanal für 46 HE (1 VE = 2 Stück)

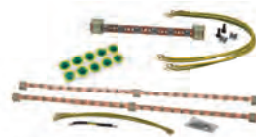


Seitliche Kabeltrasse (Breite 200 mm)

5499 162	Kabeltrasse für 22 HE
5499 161	Kabeltrasse für 26 HE
5499 160	Kabeltrasse für 36 HE
5499 091	Kabeltrasse für 42 HE
5499 090	Kabeltrasse für 46 HE


Belüftete Sockel 4


Höhe in mm	100	200		
Breite in mm	600	800	600	800
Artikelnr.	5499 002	5499 005	5499 008	5499 011

Erdung 5


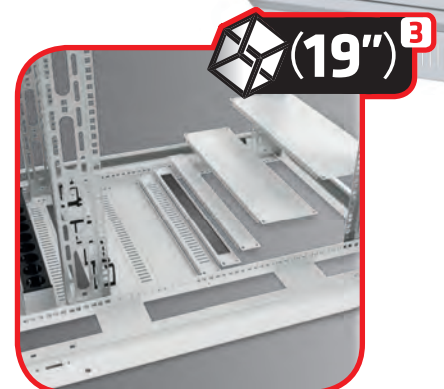
5499 096	Potentialausgleichschiene mit 6 Anschlüssen und 2 Isolatoren
5499 097	Erdschiene mit 3 Isolatoren, 44 Anschlüsse für Erdungsleiter

Steckdosenleiste Kunststoff

5010 345	8 x Schutzkontakt-Steckdosen ohne Schalter
5010 346	8 x Schutzkontakt-Steckdosen mit Schalter
5010 347	8 x Schutzkontakt-Steckdosen mit Überspannungsschutz

Steckdosenleiste Alu

5010 324	9 x Schutzkontakt-Steckdosen
5010 327	7 x Schutzkontakt-Steckdosen mit Schalter
5010 237/6	6 x Schutzkontakt-Steckdosen mit Überspannungsschutz


Stromversorgung 6


7 Schrankgestelle 1000 mm tief

Schrankgestell mit Boden- und Dachblech

Höhe in mm	22 HE		26 HE		36 HE		42 HE		46 HE	
Breite in mm	600	800	600	800	600	800	600	800	600	800
Artikelnr.	5460 P00	5480 P00	5460 Q00	5480 Q00	5460 R00	5480 R00	5460 S00	5480 S00	5460 T00	5480 T00

8 Seitwände für 1000 und 1200 mm tiefe Schränke

Seitenwände 1-teilig

5499 149	Seitenwand 1-teilig für 22HE
5499 147	Seitenwand 1-teilig für 26HE
5499 145	Seitenwand 1-teilig für 36HE
5499 143	Seitenwand 1-teilig für 42HE
5499 139	Seitenwand 1-teilig für 46HE

Seitenwände 2-teilig

5499 057	Seitenwand 2-teilig für 42HE
5499 141	Seitenwand 2-teilig für 46HE

9 Fronttüren/Rücktüren

Glastür 1-teilig

Höhe in mm	22 HE		26 HE		36 HE		42 HE		46 HE	
Breite in mm	600	800	600	800	600	800	600	800	600	800
Artikelnr.	5499 122	5499 127	5499 098	5499 100	5499 102	5499 104	5499 069	5499 071	5499 112	5499 117

Stahlblechtür perforiert 1-teilig

Höhe in mm	22 HE		26 HE		36 HE		42 HE		46 HE	
Breite in mm	600	800	600	800	600	800	600	800	600	800
Artikelnr.	5499 120	5499 125	5499 059	5499 061	5499 063	5499 065	5499 052	5499 054	5499 110	5499 115

Glastür 2-teilig für 800 mm breite Schränke

Höhe in mm	22 HE	26 HE	36 HE	42 HE	46 HE
Breite in mm	800	800	800	800	800
Artikelnr.	5499 137	5499 075	5499 074	5499 073	5499 136

10 Rücktüren/Fronttüren

Stahlblechtür 2-teilig

Höhe in mm	22 HE		26 HE		36 HE		42 HE		46 HE	
Breite in mm	600	800	600	800	600	800	600	800	600	800
Artikelnr.	5499 123	5499 128	5499 099	5499 101	5499 103	5499 105	5499 070	5499 072	5499 113	5499 118

Stahlblechtür 1-teilig

Höhe in mm	22 HE		26 HE		36 HE		42 HE		46 HE	
Breite in mm	600	800	600	800	600	800	600	800	600	800
Artikelnr.	5499 124	5499 129	5499 132	5499 135	5499 131	5499 134	5499 130	5499 133	5499 114	5499 119

Stahlblechtür perforiert 2-teilig

Höhe in mm	22 HE		26 HE		36 HE		42 HE		46 HE	
Breite in mm	600	800	600	800	600	800	600	800	600	800
Artikelnr.	5499 121	5499 126	5499 060	5499 062	5499 064	5499 066	5499 053	5499 055	5499 111	5499 116

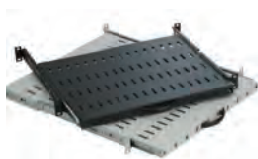
11 Fachböden 19"

Schwerlastfachboden fix Tiefe 740 mm

5499 106	für Abstand der 19"-Ebenen: 400 - 600 mm
5499 107	für Abstand der 19"-Ebenen: 600 - 900 mm

Schwerlastfachboden ausziehbar Tiefe 740 mm

5499 108	für Abstand der 19"-Ebenen: 400 - 600 mm
5499 109	für Abstand der 19"-Ebenen: 600 - 900 mm



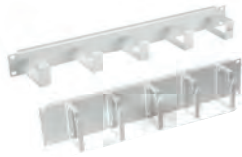
RS18 mit 1200 mm Tiefe

und passendem Zubehör

5499 092	2 AC-Lüfter mit analogem Thermostat
5499 041	4 AC-Lüfter mit analogem Thermostat
5499 094	6 AC-Lüfter mit analogem Thermostat


Lüftereinheit analog 1

C-5010 077	1 HE Bügelgröße (H/T) ca. 40 x 65 mm
C-5010 078	1 HE Bügelgröße (H/T) ca. 40 x 100 mm
C-5010 079	2 HE Bügelgröße (H/T) ca. 80 x 100 mm


Kabelführung 19" 2

5499 034	1 HE Bügelgröße (H/T) ca. 44 x 72 mm
5499 035	2 HE Bügelgröße (H/T) ca. 88 x 72 mm

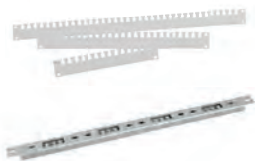
Kabelführungsbügel für die seitliche Montage am 19"-Rahmen

5499 067	Maße (B/T): 44 x 100 mm
5499 068	Maße (B/T): 88 x 66 mm


Kabelführung 3

Kabelabfangung

5499 077	Kabelabfangschiene L seitlich
5499 087	C-Profilschiene für den seitlichen Einbau
5499 085	C-Profilschiene für den Einbau in die 19"-Ebene



Kabelkanal für 800 mm breite Schränke

5499 159	Kabelkanal für 22 HE (1 VE = 2 Stück)
5499 158	Kabelkanal für 26 HE (1 VE = 2 Stück)
5499 157	Kabelkanal für 36 HE (1 VE = 2 Stück)
5499 050	Kabelkanal für 42 HE (1 VE = 2 Stück)
5499 156	Kabelkanal für 46 HE (1 VE = 2 Stück)

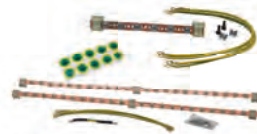


Seitliche Kabeltrasse (Breite 200 mm)

5499 162	Kabeltrasse für 22 HE
5499 161	Kabeltrasse für 26 HE
5499 160	Kabeltrasse für 36 HE
5499 091	Kabeltrasse für 42 HE
5499 090	Kabeltrasse für 46 HE

Belüftete Sockel 4


Höhe in mm	100	200		
Breite in mm	600	800	600	800
Artikelnr.	5499 003	5499 006	5499 009	5499 012

Erdung 5


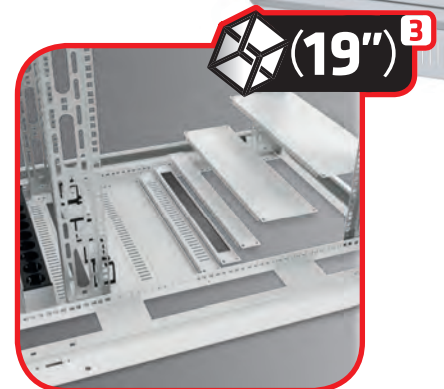
5499 096	Potentialausgleichschiene mit 6 Anschlüssen und 2 Isolatoren
5499 097	Erdschiene mit 3 Isolatoren, 44 Anschlüsse für Erdungsleiter

Steckdosenleiste Kunststoff

5010 345	8 x Schutzkontakt-Steckdosen ohne Schalter
5010 346	8 x Schutzkontakt-Steckdosen mit Schalter
5010 347	8 x Schutzkontakt-Steckdosen mit Überspannungsschutz

Steckdosenleiste Alu

5010 324	9 x Schutzkontakt-Steckdosen
5010 327	7 x Schutzkontakt-Steckdosen mit Schalter
5010 237/6	6 x Schutzkontakt-Steckdosen mit Überspannungsschutz


Stromversorgung 6


7 Schrankgestelle 1200 mm tief

Schrankgestell mit Boden- und Dachblech

Höhe in mm	22 HE		26 HE		36 HE		42 HE		46 HE	
Breite in mm	600	800	600	800	600	800	600	800	600	800
Artikelnr.	5462 P00	5482 P00	5462 Q00	5482 Q00	5462 R00	5482 R00	5462 S00	5482 S00	5462 T00	5482 T00

8 Seitwände für 1000 und 1200 mm tiefe Schränke

Seitenwände 1-teilig

5499 149	Seitenwand 1-teilig für 22HE
5499 147	Seitenwand 1-teilig für 26HE
5499 145	Seitenwand 1-teilig für 36HE
5499 143	Seitenwand 1-teilig für 42HE
5499 139	Seitenwand 1-teilig für 46HE

Seitenwände 2-teilig

5499 057	Seitenwand 2-teilig für 42HE
5499 141	Seitenwand 2-teilig für 46HE

9 Fronttüren/Rücktüren

Glastür 1-teilig

Höhe in mm	22 HE		26 HE		36 HE		42 HE		46 HE	
Breite in mm	600	800	600	800	600	800	600	800	600	800
Artikelnr.	5499 122	5499 127	5499 098	5499 100	5499 102	5499 104	5499 069	5499 071	5499 112	5499 117

Stahlblechtür perforiert 1-teilig

Höhe in mm	22 HE		26 HE		36 HE		42 HE		46 HE	
Breite in mm	600	800	600	800	600	800	600	800	600	800
Artikelnr.	5499 120	5499 125	5499 059	5499 061	5499 063	5499 065	5499 052	5499 054	5499 110	5499 115

Glastür 2-teilig für 800 mm breite Schränke

Höhe in mm	22 HE	26 HE	36 HE	42 HE	46 HE
Breite in mm	800	800	800	800	800
Artikelnr.	5499 137	5499 075	5499 074	5499 073	5499 136

10 Rücktüren/Fronttüren

Stahlblechtür 2-teilig

Höhe in mm	22 HE		26 HE		36 HE		42 HE		46 HE	
Breite in mm	600	800	600	800	600	800	600	800	600	800
Artikelnr.	5499 123	5499 128	5499 099	5499 101	5499 103	5499 105	5499 070	5499 072	5499 113	5499 118

Stahlblechtür 1-teilig

Höhe in mm	22 HE		26 HE		36 HE		42 HE		46 HE	
Breite in mm	600	800	600	800	600	800	600	800	600	800
Artikelnr.	5499 124	5499 129	5499 132	5499 135	5499 131	5499 134	5499 130	5499 133	5499 114	5499 119

Stahlblechtür perforiert 2-teilig

Höhe in mm	22 HE		26 HE		36 HE		42 HE		46 HE	
Breite in mm	600	800	600	800	600	800	600	800	600	800
Artikelnr.	5499 121	5499 126	5499 060	5499 062	5499 064	5499 066	5499 053	5499 055	5499 111	5499 116

11 Fachböden 19"

Schwerlastfachboden fix Tiefe 740 mm

5499 107	für Abstand der 19"-Ebenen: 600 - 900 mm
----------	--

Schwerlastfachboden ausziehbar Tiefe 740 mm

5499 109	für Abstand der 19"-Ebenen: 600 - 900 mm
----------	--



RS18 – Komponenten & Zubehör

RS18 Schrankgestell

RS18 Schrankgestell mit Dach- und Bodenblech

Eigenschaften

- 19"-Ebene (Breite 482,6 mm) vorne und hinten, tiefenverstellbar
- 19"-Ebene (Breite 482,6 mm) oben und unten im Schrankrahmen
- 19"-Ebene (Breite 482,6 mm) seitlich, optional möglich durch passende Zusatzkomponenten
- ohne Front- und Rücktür
- ohne Seitenwände
- ohne Sockel
- Dachblech mit Bürstenleisten und abgedecktem Ausbruch für Lüftereinheit
- Bodenblech mit Bürstenleisten
- Korpus zerlegbar
- Belastbarkeit 1500 kg
- Schrank komplett geerdet
- RAL 7035



Tiefe 800 mm

Höhe in mm	22 HE		26 HE		36 HE		42 HE		46 HE	
Breite in mm	600	800	600	800	600	800	600	800	600	800
Artikelnr.	5468 P00	5488 P00	5468 Q00	5488 Q00	5468 R00	5488 R00	5468 S00	5488 S00	5468 T00	5488 T00

Tiefe 1000 mm

Höhe in mm	22 HE		26 HE		36 HE		42 HE		46 HE	
Breite in mm	600	800	600	800	600	800	600	800	600	800
Artikelnr.	5460 P00	5480 P00	5460 Q00	5480 Q00	5460 R00	5480 R00	5460 S00	5480 S00	5460 T00	5480 T00

Tiefe 1200 mm

Höhe in mm	22 HE		26 HE		36 HE		42 HE		46 HE	
Breite in mm	600	800	600	800	600	800	600	800	600	800
Artikelnr.	5462 P00	5482 P00	5462 Q00	5482 Q00	5462 R00	5482 R00	5462 S00	5482 S00	5462 T00	5482 T00

RS18 Schranktüren

RS18 Stahlblechtür perforiert 1-teilig

		Breite in mm	600	800
Höhe	22 HE		5499 120	5499 125
	26 HE		5499 059	5499 061
	36 HE		5499 063	5499 065
	42 HE		5499 052	5499 054
	46 HE		5499 110	5499 115



RS18 Stahlblechtür perforiert 2-teilig

		Breite in mm	600	800
Höhe	22 HE		5499 121	5499 126
	26 HE		5499 060	5499 062
	36 HE		5499 064	5499 066
	42 HE		5499 053	5499 055
	46 HE		5499 111	5499 116



RS18 Glastür 1-teilig

		Breite in mm	600	800
Höhe	22 HE		5499 122	5499 127
	26 HE		5499 098	5499 100
	36 HE		5499 102	5499 104
	42 HE		5499 069	5499 071
	46 HE		5499 112	5499 117



RS18 Glastür 2-teilig

		Breite in mm	800
Höhe	22 HE		5499 137
	26 HE		5499 075
	36 HE		5499 074
	42 HE		5499 073
	46 HE		5499 136



RS18 Stahlblechtür 1-teilig

		Breite in mm	600	800
Höhe	22 HE		5499 124	5499 129
	26 HE		5499 132	5499 135
	36 HE		5499 131	5499 134
	42 HE		5499 130	5499 133
	46 HE		5499 114	5499 119



RS18 Stahlblechtür 2-teilig

		Breite in mm	600	800
Höhe	22 HE		5499 123	5499 128
	26 HE		5499 099	5499 101
	36 HE		5499 103	5499 105
	42 HE		5499 070	5499 072
	46 HE		5499 113	5499 118



RS18 Seitenteile

Seitenwand 1-teilig für 800 mm tiefen RS18 Schrank

		Breite in mm	800
Höhe	22 HE		5499 148
	26 HE		5499 146
	36 HE		5499 144
	42 HE		5499 142
	46 HE		5499 138



Seitenwand 1-teilig für 1000 und 1200 mm tiefen RS18 Schrank

		Breite in mm	1000/1200
Höhe	22 HE		5499 149
	26 HE		5499 147
	36 HE		5499 145
	42 HE		5499 143
	46 HE		5499 139



Seitenwand 2-teilig für 800 mm tiefen RS18 Schrank

		Breite in mm	800
Höhe	42 HE		5499 056
	46 HE		5499 140



Seitenwand 2-teilig für 1000 und 1200 mm tiefen RS18 Schrank

		Breite in mm	1000/1200
Höhe	42 HE		5499 057
	46 HE		5499 141



Schrankszubehör

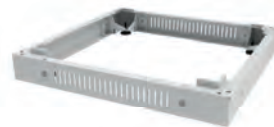
Sockel

Sockel belüftet für RS18

Sockel für 600 mm breite Schränke

Sockelhöhe	Tiefe 800 mm	Tiefe 1000 mm	Tiefe 1200 mm
100 mm	5499 001	5499 002	5499 003
200 mm	5499 007	5499 008	5499 009

- einzeln abnehmbare Blenden
- inklusive Nivellierfüßen



Sockel für 800 mm breite Schränke

Sockelhöhe	Tiefe 800 mm	Tiefe 1000 mm	Tiefe 1200 mm
100 mm	5499 004	5499 005	5499 006
200 mm	5499 010	5499 011	5499 012

Anreihersatz

5499 013 | Anreihverbinder für RS18-Schränke

- bestehend aus 4 Winkeln
- inklusive Befestigungsmaterial



Kabelführung

Patchkabelführungspanel 19" (Breite 482,6 mm)

5499 034	19" (Breite 482,6 mm) 1 HE Bügelgröße (H/T) ca. 44 x 72 mm
5499 035	19" (Breite 482,6 mm) 2 HE Bügelgröße (H/T) ca. 88 x 72 mm

- inklusive Befestigungsmaterial
- 5 integrierte Kabelführungen aus Metall
- RAL 7035 (lichtgrau)



Patchkabelführungspanel 19" (Breite 482,6 mm)

C-5010 077	19" (Breite 482,6 mm) 1 HE Bügelgröße (H/T) ca. 40 x 65 mm
C-5010 078	19" (Breite 482,6 mm) 1 HE Bügelgröße (H/T) ca. 40 x 100 mm
C-5010 079	19" (Breite 482,6 mm) 2 HE Bügelgröße (H/T) ca. 80 x 100 mm

- inklusive Befestigungsmaterial
- 5 integrierte Kabelführungen aus Metall
- RAL 7035 (lichtgrau)



Frontplatte 19" (Breite 482,6 mm) 1 HE mit Kabeldurchführung/Bürstenleiste

5499 036 | Bürstenöffnung 27 x 423 mm

- inklusive Befestigungsmaterial
- RAL 7035 (lichtgrau)



Auf Anfrage alle Modelle auch in RAL 9005 (tiefschwarz)

Frontplatte 1 HE mit Kabeldurchführung/Bürstenleiste und Kabelablage

5499 037	Bürstenöffnung (H/B) 27 x 423 mm
----------	----------------------------------

- hintere Ablageplatte (B/T) 440 x 115 mm



Kabelführungsbügel für die seitliche Montage am 19"-Rahmen

5499 067	Maße (B/T): 44 x 100 mm
----------	-------------------------

5499 068	Maße (B/T): 88 x 66 mm
----------	------------------------

- Montage am 19"-Rahmen
- 1 VE = 10 Stück
- RAL 7035 (lichtgrau)



Kabelführungsbügel für die seitliche Montage am 19"-Rahmen

5499 079	Maße (B/T): 125 x 90 mm
----------	-------------------------

- Montage am 19"-Rahmen
- 1 VE = 1 Stück
- Stahl (Oberfläche verzinkt)



Rangierbügel für die seitliche Montage am 19"-Rahmen

5499 080	Maße (B/T): 333 x 100 mm
----------	--------------------------

- Montage am 19"-Rahmen
- 1 VE = 1 Stück
- Stahl (Oberfläche verzinkt)



Kabelkanal für die seitliche (vertikal) Montage

5499 159	Kabelkanal für 22 HE
----------	----------------------

5499 158	Kabelkanal für 26 HE
----------	----------------------

5499 157	Kabelkanal für 36 HE
----------	----------------------

5499 050	Kabelkanal für 42 HE
----------	----------------------

5499 156	Kabelkanal für 46 HE
----------	----------------------

- Befestigung am Rahmen des Schrankes
- 1 VE = 2 Stück
- RAL 7035 (lichtgrau)



Kabelabfangschiene L seitlich

5499 076	für 800 mm tiefe Schränke
----------	---------------------------

5499 077	für 1000 und 1200 mm tiefe Schränke
----------	-------------------------------------

- für seitlichen Schrankeinbau



Auf Anfrage alle Modelle auch in RAL 9005

Schrankszubehör

Kabelführung

C-Profilschiene für den Einbau in die 19"-Ebene

5499 085	Maße: 19" (Breite 482,6 mm)
----------	-----------------------------

- Montage in der 19"-Ebene
- C-Profil zur Aufnahme von Rohrschellen
- 1 VE = 1 Stück
- Breite: 482,6 mm



C-Profilschiene für den seitlichen Einbau

5499 086	für 800 mm tiefen Schrank
5499 087	für 1000 und 1200 mm tiefe Schränke

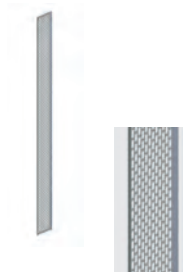
- für seitlichen Schrankeinbau
- C-Profil zur Aufnahme von Rohrschellen
- 1 VE = 1 Stück



Seitliche Kabeltrasse

5199 162	für 22 HE Schränke
5499 161	für 26 HE Schränke
5499 160	für 36 HE Schränke
5499 091	für 42 HE Schränke
5499 090	für 46 HE Schränke

- Zur Fixierung von Kabeln
- Breite: 200 mm, Befestigung am Schrankrahmen
 - inklusive Befestigungsmaterial



Belüftung

Lüftereinheit für Dacheinbau / analog

5499 092	2 AC-Lüfter mit analogem Thermostat
5499 041	4 AC-Lüfter mit analogem Thermostat
5499 094	6 AC-Lüfter mit analogem Thermostat

- analoges Thermostat, komplett verdrahtet
- 230 V
- Anschlusskabel 3 m mit Schutzkontaktstecker
- zur optimalen Wärmeabfuhr im Schrank
- RAL 7035 (lichtgrau)



Lüftereinheit für Dacheinbau / digital

5499 093	2 AC-Lüfter mit digitalem Thermostat
5499 042	4 AC-Lüfter mit digitalem Thermostat
5499 095	6 AC-Lüfter mit digitalem Thermostat

- digitales Thermostat, komplett verdrahtet
- 230 V
- Anschlusskabel 3 m mit Schutzkontaktstecker
- zur optimalen Wärmeabfuhr im Schrank
- RAL 7035 (lichtgrau)



Auf Anfrage alle Modelle auch in RAL 9005 (tiefschwarz)

Lüftereinschub 1 HE, 19" (Breite 482,6 mm)

5499 043	2 AC-Lüfter mit digitalem Thermostat
----------	--------------------------------------

- digitales Thermostat, komplett verdrahtet
- 2 Lüfter, 230 V
- Anschlusskabel 1,5 m mit Schutzkontaktstecker
- Tiefe 150 mm
- RAL 7035 (lichtgrau)
- Höhe 1 HE

**Ausbau****Blindfrontplatte 19" (Breite: 482,6 mm)**

- als Leerfeld-Abdeckung
- RAL 7035 (lichtgrau)
- RAL 7035 (lichtgrau)

5499 025	1 HE
5499 026	2 HE
5499 027	3 HE
5499 028	4 HE
5499 029	5 HE
5499 030	6 HE

**Dokumentenfach 19" (Breite 482,6 mm)**

- inkl. Befestigungsmaterial
- abschließbar
- RAL 7035 (lichtgrau)

5499 031	1 HE
5499 032	2 HE
5499 033	3 HE

**Befestigungssatz 19" (Breite 482,6 mm)**

5010 044.2	Befestigungssatz
5010 044#50.2	50 x Befestigungssatz

- zum Befestigen von 19"-Einbauten
- bestehend aus:
4 x Käfigmutter M6
4 x Plastik-Unterlegscheibe M6
4 x Rundkopfschraube M6

**Erd-Befestigungssatz 19" (Breite 482,6 mm)**

5010 044/E.2	Befestigungssatz
5010 044/E#50.2	50 x Befestigungssatz

- zum Befestigen und gleichzeitigen Erden von lackierten 19"-Einbauten
- bestehend aus:
4 x Käfigmutter M6
4 x Plastik-Unterlegscheibe M6
4 x Rundkopfschraube M6
- wird benötigt bei lackierten 19"-Einbauten



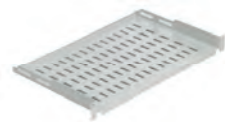
Schrankszubehör

Ausbau

Fachboden 19" (Breite 482,6 mm) stationär

5499 044	1 HE, Tiefe Auflagefläche: 250 mm
5499 045	2 HE, Tiefe Auflagefläche: 350 mm

- für Front-Befestigung
- perforiert
- statische Tragkraft: 30 kg
- inkl. Befestigungsmaterial
- RAL 7035 (lichtgrau)



Schwerlastfachboden

5499 106	Abstand der 19"-Ebenen: 400 - 600 mm, Auflagefläche 400 mm
5499 107	Abstand der 19"-Ebenen: 400 - 600 mm, Auflagefläche 600 mm

- Schwerlastfachboden, 1 HE, Perforiert
- 4-fach-Befestigung
- statische Tragkraft: 100 kg
- RAL 7035 (lichtgrau)



Ausziehbarer Schwerlastfachboden

5499 108	Abstand der 19"-Ebenen: 400 - 600 mm, Auflagefläche 400 mm
5499 109	Abstand der 19"-Ebenen: 400 - 600 mm, Auflagefläche 600 mm

- ausziehbarer Schwerlastfachboden, 1 HE, perforiert
- 4-fach-Befestigung
- statische Tragkraft: 50 kg
- RAL 7035 (lichtgrau)



Tiefenausbauschiene für 800 – 1200 mm tiefe Schränke

5499 081	Ausbauschiene für 800 mm tiefe Schränke
5499 082	Ausbauschiene für 1000 und 1200 mm tiefen Schränke

- Schiene für den seitlichen Ausbau auf 19" (Breite 482,6 mm)



Zusatzausbauschiene

5499 084	Zusatzausbauschiene
----------	---------------------

- Schiene für den seitlichen Ausbau auf 19" (Breite 482,6 mm)



LED-Schaltschrankleuchte 19" (Breite 482,6 mm) mit PIR-Sensor

5499 039	LED-Leuchte
----------	-------------

- inklusive PIR-Sensor
- inklusive 3 m Anschlusskabel und Schutzkontaktstecker



Erdung**Potentialausgleichschiene mit 2 Isolatoren**

5499 096 | Potentialausgleichschiene

- 6 Anschlüsse für Erdungsleiter
- Länge 220 mm
- 4 Erdungsdrähte 400 mm

**Erdschiene mit 3 Isolatoren / 44 Anschlüsse für Erdungsleiter**

5499 097 | Erdschiene

- für den seitlichen Schrankeinbau
- 44 Anschlüsse für Erdungsleiter
- Länge 780mm
- 4 Erdungsdrähte 400 mm

**Potentialausgleichschiene mit Abdeckhaube**

5010 018 | Potentialausgleichschiene

- Anschlüsse für Erdungsleiter:
 - 1 x Rundleiter Rd 7-10
 - 1 x Rundleiter Rd 8-10 oder Flachband bis FL 30
 - 7 x ein-/mehradrige Leiter bis 25 mm² oder feinadrig
 - Leiter bis 16 mm²
- Länge 250mm

**Hinweis****Kunden-individuelle Anpassungen**

Unsere Serverschränke, Komponenten und Zubehörteile werden auch in kleinen Stückzahlen produziert und angeboten – lassen Sie sich Ihren optimalen Netzwerk- oder Serverschrank designen!

Schrankszubehör

Strom

Steckdosenleiste 1 HE Kunststoff

5010 345	8 x Schutzkontakt-Steckdosen ohne Schalter	<ul style="list-style-type: none"> • 19" (Breite 482,6 mm) • Anschlusskabel 2 m mit Schutzkontakt-Winkelstecker • 8 x Schutzkontakt-Steckdosen 35° gedreht • 19" (Breite 482,6 mm) • Montagewinkel drehbar • Farbe: schwarz
5010 346	8 x Schutzkontakt-Steckdosen mit Schalter	
5010 347	8 x Schutzkontakt-Steckdosen mit Überspannungsschutz 6,5 kA, optischer Funktions- und Ausfallanzeige	

Weitere Steckdosen auf Anfrage lieferbar



Steckdosenleiste 1 HE Alu

5010 324	9 x Schutzkontakt-Steckdosen	<ul style="list-style-type: none"> • verwindungssteifes Profil aus eloxiertem Aluminium 19" (Breite 482,6 mm) • Anschlusskabel 2 m mit Schutzkontakt-Winkelstecker • Endstücke genietet • Befestigungswinkel drehbar • Schutzkontaktsteckdosen 35° gedreht • 230 V, 16 A • Farbe: grau
5010 327	7 x Schutzkontakt-Steckdosen, mit beleuchtetem Wippschalter, mit Überspannungsschutz 6,5 kA, optische Funktions- und Ausfallanzeige	
5010 237/6	6 x Schutzkontakt-Steckdosen, Überspannungsschutz 6,5 kA, Netz- und Frequenzfilter, optische Funktions- und Ausfallanzeige	

Weitere Steckdosen auf Anfrage lieferbar



PDU-Halter für 800 und 1000 mm tiefe Schränke

5499 163	PDU-Halter für den Schrankrahmen	Halter für Steckdosenleisten (Power Distribution Unit) für Montage am Schrankrahmen <ul style="list-style-type: none"> • Für 800 mm und 1000 mm tiefe Schränke • 1 VE = 3 Stück
----------	----------------------------------	---



PDU-Halter für 1200 mm tiefe Schränke

5499 089	PDU-Halter für den Schrankrahmen	Halter für Steckdosenleisten (Power Distribution Unit) für Montage am Schrankrahmen <ul style="list-style-type: none"> • Für 1200 mm tiefe Schränke • 1 VE = 3 Stück
----------	----------------------------------	--



Sonstiges

Transportösen

5499 014	Transportösen M10	<ul style="list-style-type: none"> • für den Krantransport der Schaltschränke • 1 VE = 4 Stück
----------	-------------------	--



Luftleitblech

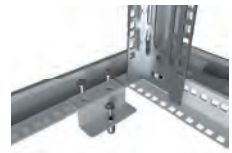
5499 048	Luftleitblech für 600 mm breite Schränke	<ul style="list-style-type: none"> • zur Trennung der Kalt-/Warm-Bereiche innerhalb eines Schrankes bei Gangeinhausung • 1 VE = 2 Stück (links und rechts) • RAL 7035 (lichtgrau)
5499 049	Luftleitblech für 800 mm breite Schränke, integrierte Montageöffnungen zur optionalen Aufnahme von 19"-Komponenten	



Bodenbefestigung

5499 051 | Bodenbefestigung

- Bodenbefestigung für Schränke ohne Sockel
- 1 VE = 4 Stück



Dokumententasche

5010 317 | Dokumententasche A4

- Dokumententasche A4
- selbstklebend
- grauer Kunststoff
- Innenmaße (BxHxT): 220 x 220 x 20 mm



Profilhalbzylinder

3060 121 | Profilhalbzylinder mit Rundzylinder

- Länge: 40 mm
- Schließung: EK 333
- mit 2 Schlüsseln
- zum Einbau in Schwenkebelgriffe



Nivellierfüße für RS18

5010 041/A | Nivellierfüße

- mit verzinkter Stellschraube und Innensechskant
- Durchmesser Kunststoffteller: 48 mm
- Traglast pro Fuß: 500 kg
- Maße 12 x 60 mm
- 1 Satz = 4 Stück



**Sind Wünsche
offen geblieben?**

Ihnen fehlt eine spezielle Komponente?
Sprechen Sie uns an – wir helfen gerne weiter!



Telefon
E-Mail

+49 (0)6203 4900-0
info@cobinet.com

Wandgehäuse

Wandgehäuse 19" (Breite 482,6 mm) montiert

Höhe	(B/T) 600 x 450 mm	(B/T) 600 x 600 mm	(B/T) 600 x 700 mm	(B/T) 800 x 560 mm	(B/T) 800 x 700 mm
7 HE (423 mm)	5464 W07	5466 W07	5467 W07	5486 W07	5487 W07
9 HE (512 mm)	5464 W09	5466 W09	5467 W09	5486 W09	5487 W09
12 HE (645 mm)	5464 W12	5466 W12	5467 W12	5486 W12	5487 W12
16 HE (823 mm)	5464 W16	5466 W16	5467 W16	5486 W16	5487 W16
20 HE (1000 mm)	5464 W20	5466 W20	5467 W20	5486 W20	5487 W20

- als Wand-, Tisch- oder Untertischgehäuse einsetzbar
- komplett vormontiert
- Gehäuse komplett geerdet
- 19"-Ebene vorne (verstellbar)
- verschließbare Fronttür mit Einscheibensicherheitsglas
- Seitenwände abnehmbar, abschließbar, gleichschließend mit Fronttür
- Türanschlag wechselbar
- Dachblech zur Nachrüstung von Lüftern vorbereitet
- Rückwand für Wandaufhängung vorbereitet
- Kabeleinführungsöffnung oben, unten und an der Rückwand
- Schutzart IP 20
- inklusive Schlüssel



Wandgehäuse 19" (Breite 482,6 mm), Flat-Pack

Höhe	(B/T) 535 x 400 mm
7 HE (423 mm)	5454 W07
9 HE (512 mm)	5454 W09
12 HE (645 mm)	5454 W12

- Stahlblechgehäuse verschraubbar, nicht vormontiert
- Fronttür vollflächig aus zertifiziertem Sicherheitsglas (Dicke 4 mm)
- Fronttür abschließbar, Türöffnungswinkel 120°
- Türanschlag einfach wechselbar (rechts/links)
- Seitenwände nicht abnehmbar
- Dach vorbereitet für Einbau von einem Lüfterblech
- Dach und Boden mit Kabeleinführung 145 x 70 mm
- Lackierung RAL7035 (lichtgrau)
- Traglast max. 80 kg (statisch, gleichmäßig verteilt)
- Schutzart IP20
- inklusive Schlüssel
- Lieferung zerlegt in 1 Karton mit Tragegriff



Schwenkbares Zusatzmodul für Wandgehäuse montiert

Höhe	(B/T) 600 x 150 mm
7 HE (423 mm)	5499 W07
9 HE (512 mm)	5499 W09
12 HE (645 mm)	5499 W12
16 HE (823 mm)	5499 W16
20 HE (1000 mm)	5499 W20

- Durch das Zusatzmodul kann aus jedem Standard-Wandgehäuse ein schwenkbares Wandgehäuse realisiert werden.
- Durch diese Bauweise kann sehr schnell auf veränderte Anforderungen reagiert werden.
- Traglast max. 80 kg (statisch, gleichmäßig verteilt)



Lenkrollen

5499 W50	Lenkrollen für Wandgehäuse
----------	----------------------------

- Lenkrollen für Wandgehäuse
- 1 VE = 4 Stück



Lüftereinheit für Wandgehäuse

5499 W51	1 AC-Lüfter mit analogem Thermostat
5499 W52	2 AC-Lüfter mit analogem Thermostat

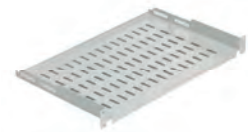
- AC-Lüfter
- 230 Volt
- Anschlusskabel 1,5 m mit Schutzkontaktstecker



Fachboden 19" (Breite 482,6 mm) stationär

5499 044	1 HE, Tiefe Auflagefläche 250 mm
5499 045	2 HE, Tiefe Auflagefläche 350 mm

- perforiert
- statische Tragkraft: 30 kg
- inkl. Befestigungsmaterial
- RAL 7035 (lichtgrau)



Patchkabelführungspanel 19" (Breite 482,6 mm)

5499 034	19" (Breite 482,6 mm) 1 HE, Bügelgröße (H/T) ca. 44 x 72 mm
5499 035	19" (Breite 482,6 mm) 2 HE, Bügelgröße (H/T) ca. 88 x 72 mm

- inkl. Befestigungsmaterial
- 5 integrierte Kabelführungen aus Metall
- RAL 7035 (lichtgrau)



Patchkabelführungspanel 19" (Breite 482,6 mm)

C-5010 077	19" (Breite 482,6 mm) 1 HE, Bügelgröße (H/T) ca. 40 x 65 mm
C-5010 078	19" (Breite 482,6 mm) 1 HE, Bügelgröße (H/T) ca. 40 x 100 mm
C-5010 079	19" (Breite 482,6 mm) 2 HE, Bügelgröße (H/T) ca. 80 x 100 mm

- inkl. Befestigungsmaterial
- 5 integrierte Kabelführungen aus Metall
- RAL 7035 (lichtgrau)



Befestigungssatz 19" (Breite 482,6 mm)

5010 044.2	Befestigungssatz
5010 044#50.2	50 x Befestigungssatz

- zum Befestigen von 19"-Einbauten
- bestehend aus:
4 x Käfigmutter M6
4 x Plastik-Unterlegscheibe M6
4 x Rundkopfschraube M6



Erd-Befestigungssatz 19" (Breite 482,6 mm)

5010 044/E.2	Befestigungssatz
5010 044/E#50.2	50 x Befestigungssatz

- zum Befestigen und gleichzeitigen Erden von lackierten 19"-Einbauten
- bestehend aus:
4 x Käfigmutter M6
4 x Plastik-Unterlegscheibe M6
4 x Rundkopfschraube M6
- wird benötigt bei lackierten 19"-Einbauten



PRODUCING NETWORK PERFORMANCE



CobiNet Fernmelde- und Datennetzkomponenten GmbH

Robert-Bosch-Straße 33
68542 Heddesheim

Telefon +49 (0)6203 4900-0
Telefax +49 (0)6203 4900-88
Internet www.cobinet.com
E-Mail info@cobinet.com



youtube.cobinet.com



facebook.com/cobinet.gmbh



twitter.com/CobinetGmbH