



# LIDS Fachschale Baumkataster.

[samo-asseco.com](http://samo-asseco.com)

ASSECO

# Komplette Lösung für die Verwaltung Ihrer Baumbestände in einem System.

Biologische Vorgänge und äußere Einflüsse können die Verkehrssicherheit von Bäumen beeinträchtigen. Um die Verkehrssicherungspflicht zu gewährleisten und potenzielle Schäden an Dritte zu vermeiden ist eine regelmäßige Kontrolle der Baumbestände erforderlich.

Mit LIDS Fachschale Baumkataster sind Sie in der Lage, alle Baumdaten zu verwalten, zu analysieren, zu lokalisieren und zu beauskunften. Alle rechtlichen Anforderungen hinsichtlich Baumerfassung, -kontrolle und Verkehrssicherungspflicht werden bei Nutzung der Fachschale Baumkataster mit LIDS erfüllt. Anpassungen an geänderte gesetzliche Anforderungen sind flexibel umsetzbar.

LIDS Fachschale Baumkataster ist die ideale Lösung für die Umsetzung des Baummanagements und die Basis zur effizienten Dokumentation Ihrer Baumbestände. Die Fachschale Baumkataster lässt sich einfach zu bereits bestehenden anderen Fachthemen und -verfahren in LIDS und SAMO hinzufügen.

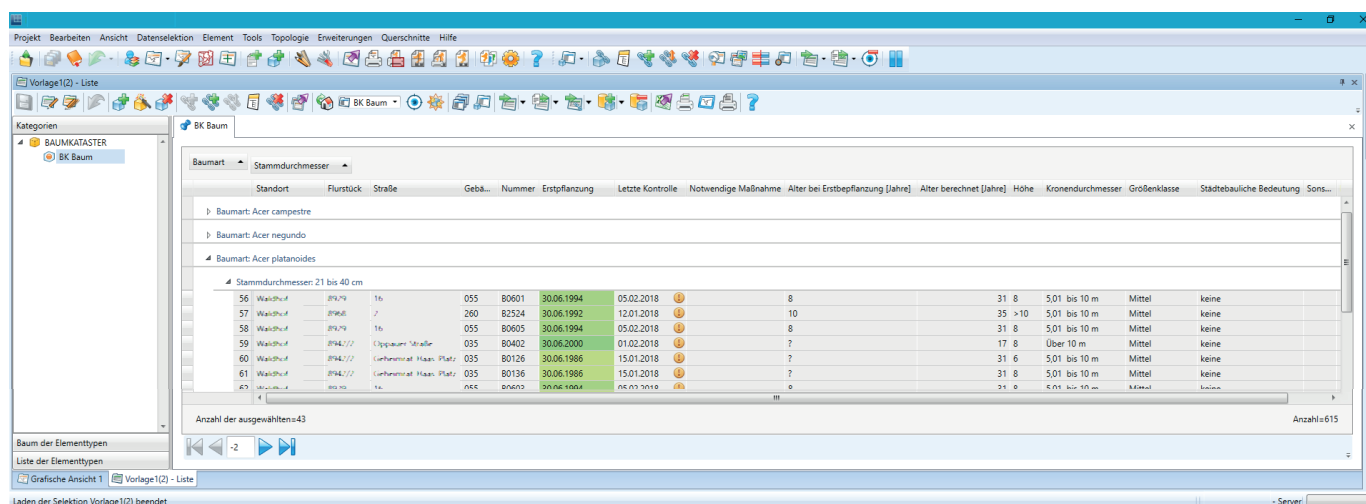
The screenshot displays the LIDS Fachschale Baumkataster software interface. The main window shows a map with several tree symbols (green and purple) and a detailed data entry form on the right side. The form includes fields for Standort, Nummer, Straße, Gebäude, Flurstück, Betreiber, Areal, Baumart, and other attributes.

Benutzerattribute	Angehängte Daten	Informationen über das Element	Historie der Änderungen
Standort		Waldhu.4	
Nummer		E.7.48	
Straße		25	
Gebäude		260	
Standort			
Flurstück		8921	
Betreiber Abt.		Areal Management	
Betreiber Ansp.		Keller_Tel_2400 Fax 1156	
ArealService		Areal Management	
ArealService Ansprechpartner		Keller_Tel_2400 Fax 1156	
Baumart		Carpinus betulus	
Erstpflanzung		30.06.1992	
Letzte Kontrolle		07.02.2018	
Alter bei Erstpflanzung [Jahre]		10	
Alter berechnet [Jahre]		35	
Höhe		10	
Stammdurchmesser		Über 40 cm	
Kronendurchmesser		Über 10 m	
Größenklasse		Groß	
Städtebauliche Bedeutung		keine	
Notwendige Maßnahme			
Sonstiges			
Bemerkung		Harster	

# Überblick.

Verwalten Sie alle Informationen über Ihre Bäumbestände hinsichtlich:

- Standort (Straße, Gebäude, ...)
- Größe (Größenklasse, Höhe, Stamm-/ Kronendurchmesser)
- Baumart, Gattung, Sorte, Name
- Alter, Datum der Erstbepflanzung
- Notwendige Maßnahme, Handlungsbedarf
- Letzte/nächste Kontrolle
- Durchfahrtshöhe, Abstand zu Wegen
- Wässerung, Pflanzenschutz
- Vitalität
- ...



## Funktionen.

- Objektverwaltung (semantisch & geografisch)
- Lückenlose Planung, Monitoring und Dokumentation der Überwachung
- Upload/Download von Fotos und Videos
- Datenbankabfragen und Auswertungen
- Digitalisierung und Visualisierung von Bäumen
- Plotausgaben, vordefinierte Druckvorlagen
- Nutzung beliebiger OGC Web Mapping Dienste [WMS]

## Nutzen & Vorteile.

- Effizientes Management aller Bäume in einem System
- Dynamisches Erstellen thematischer Auswertungen
- Mobile und stationäre Datenerfassung
- Nahtloser Datenzugriff als Grafik, Listen, Formularen sowie als Hierarchiebaum oder Lebenslauf
- Auskunft über alle Bauminformationen auf einen Klick

## Optionen & Erweiterungen.

- LIDS Mobile für Online- und Offline-Datenerfassung incl. Barcode & RFID-Integration (geräteabhängig)
- SAMO Betrieb

## Systemvoraussetzungen.

- LIDS Application Server
- LIDS Edit Basis bzw. LIDS Explorer Basis
- Zugriff über LIDS-Browser möglich

# LIDS Fachschale Baumkataster.

Asseco BERIT GmbH  
Mundenheimer Straße  
68219 Mannheim

[info@asseco-berit.de](mailto:info@asseco-berit.de)  
[samo-asseco.com](http://samo-asseco.com)

01/2019

ASSECO